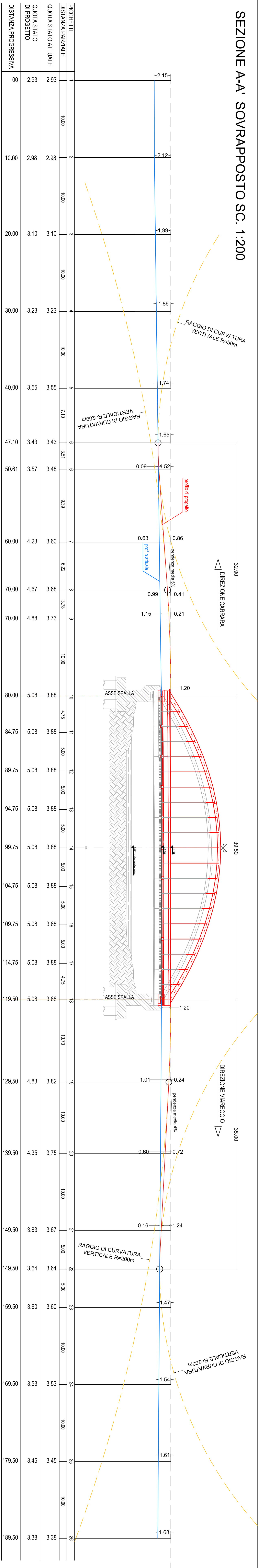
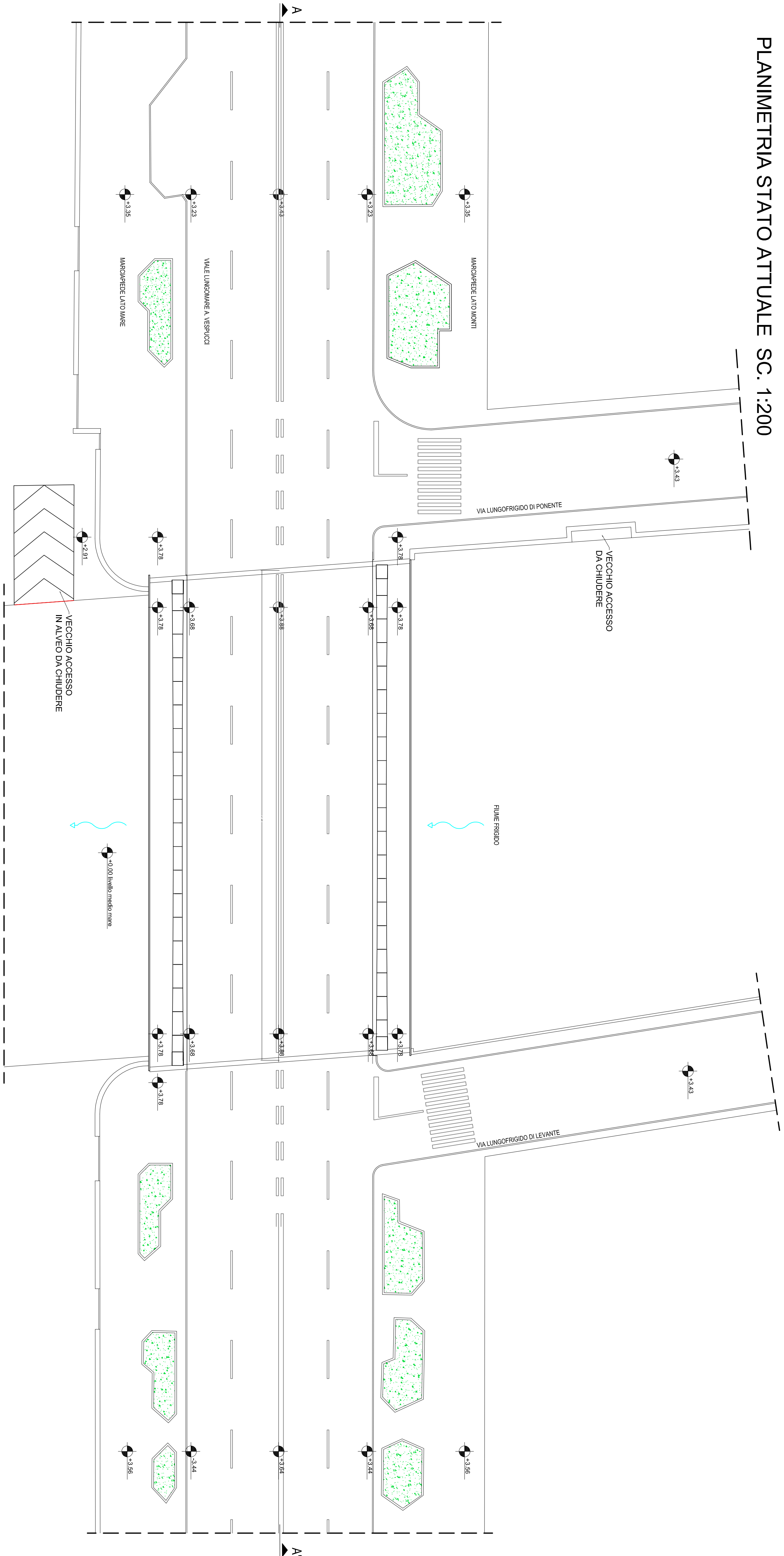


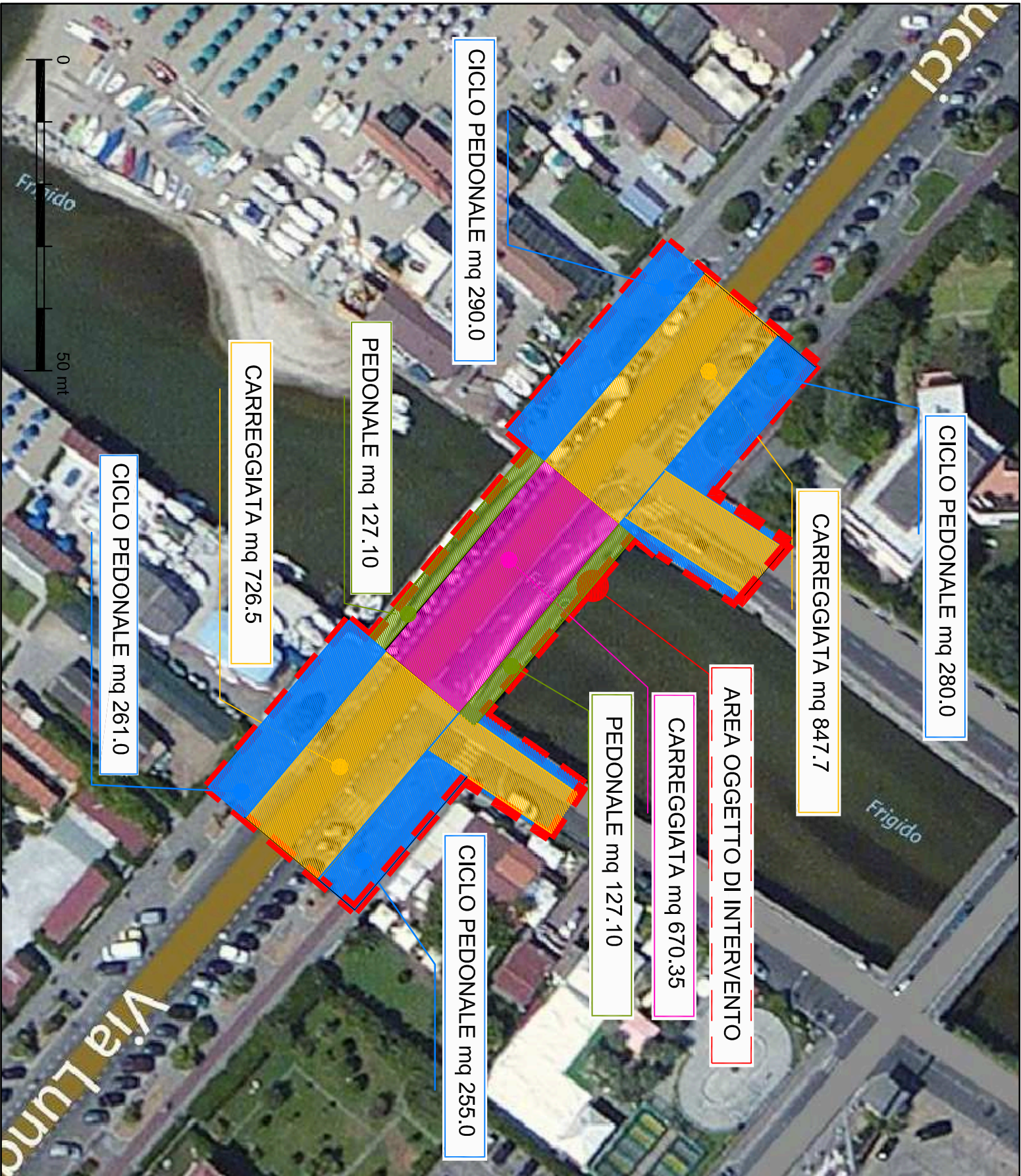
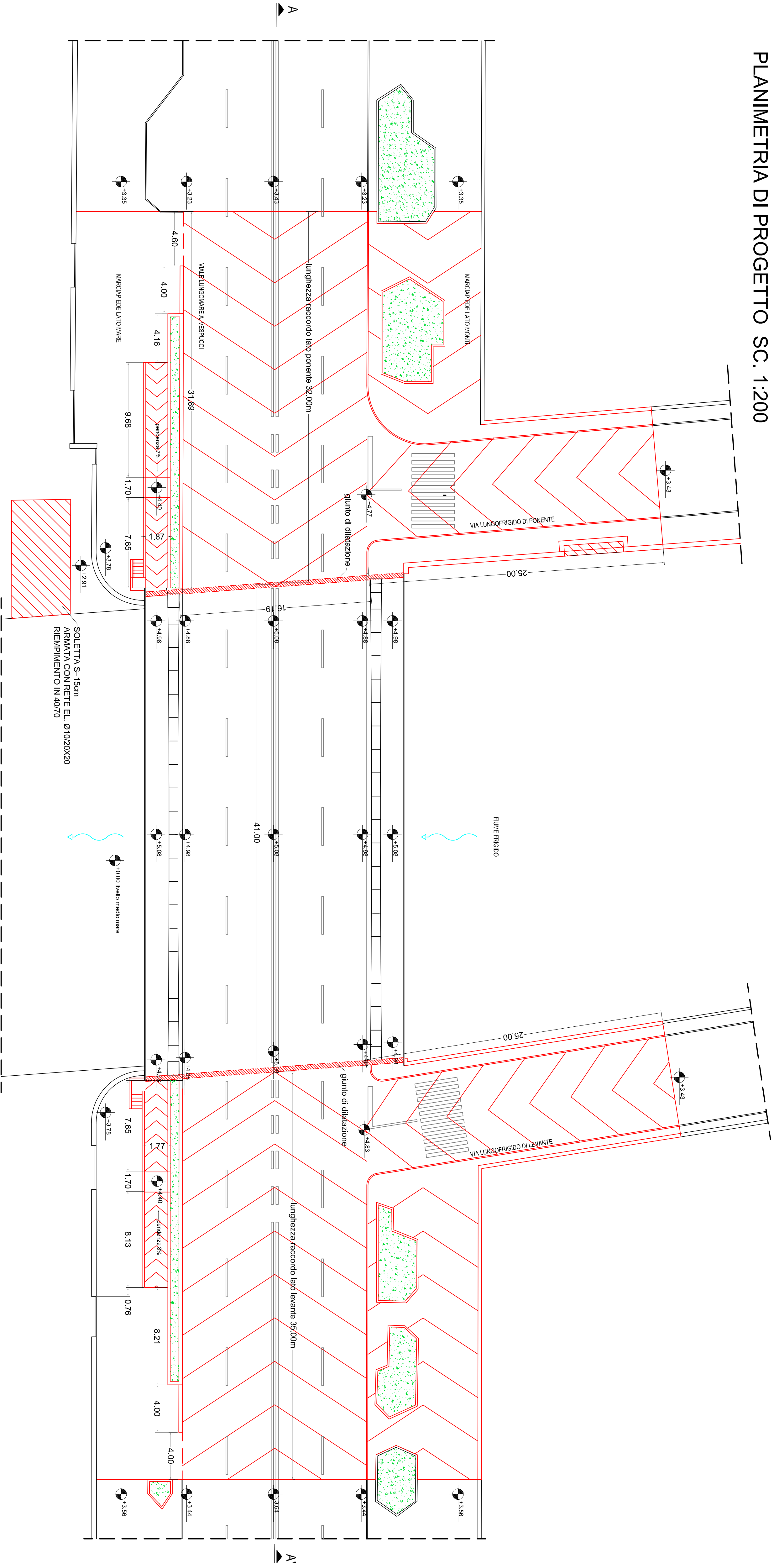
SEZIONE A-A' SOVRAPPOSTO SC. 1:200



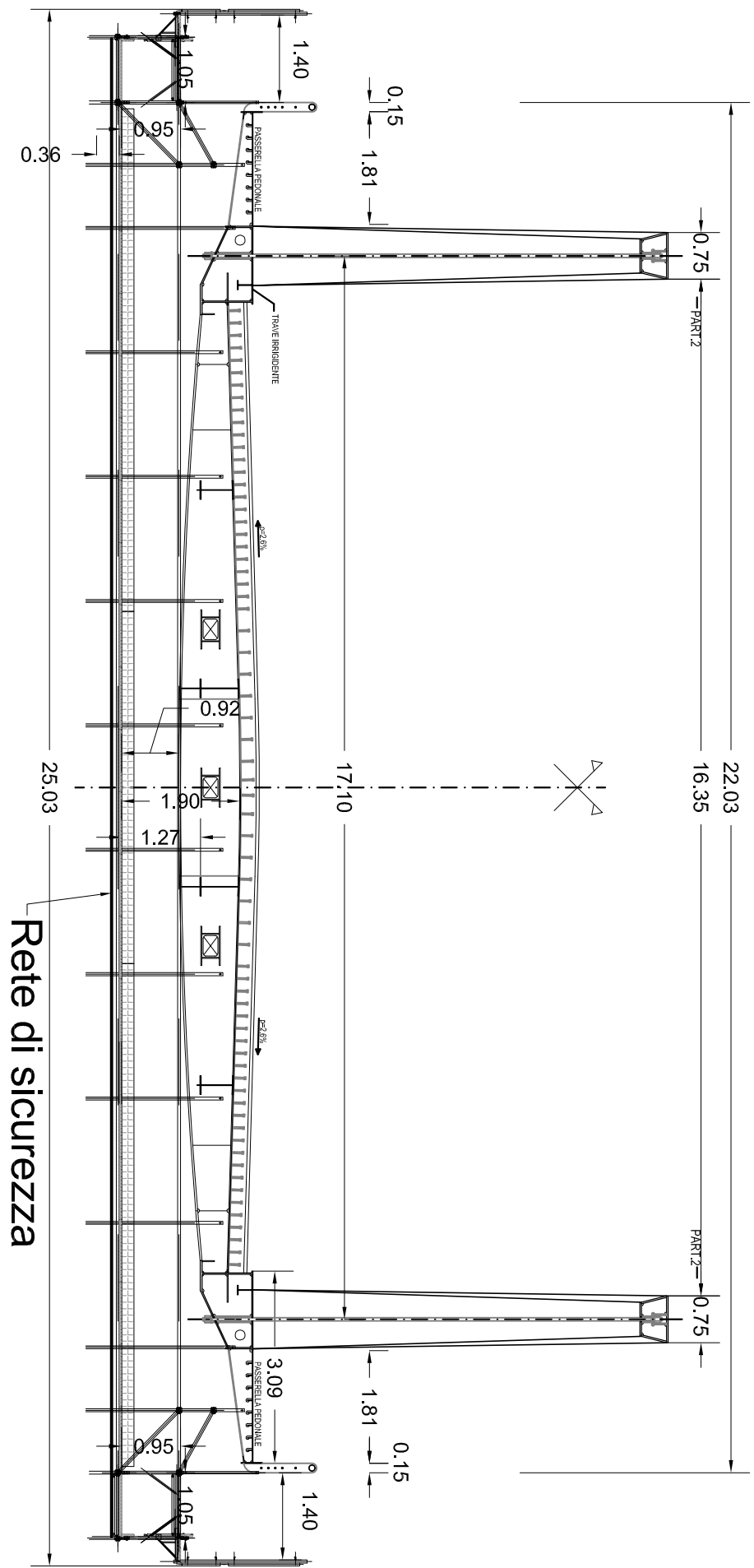
PLANIMETRIA STATO ATTUALE SC. 1:200



PLANIMETRIA DI PROGETTO SC. 1:200



SEZIONE TRASVERSALE SC. 1:100



| | | | |
|--|--|---|--|
| REGIONE TOSCANA | | REGIONE TOSCANA | |
| LAVORI SU PONTE FIUME FRIGIDO | | LAVORI SU PONTE FIUME FRIGIDO | |
| Lavori di rialzamento ponte sul Frio di via Vespucci | | Lavori di rialzamento ponte sul Frio di via Vespucci | |
| Resp. Un. Procedimento: Ing. Germano Costabile | | Progettista: Ing. Paolo Edoardo Giusti Collaboratore: Ing. Michele Badiali | |
| Tavola | | Scala | |
| 2 | | - | |
| Data | | 1:200 | |
| Genno 2017 | | 1:200 | |
| PROGETTO ESECUTIVO | | Sezione trasversale | |
| Area oggetto di intervento | | Sezione A-A' sovrapposto | |
| Sezione A-A' sovrapposto | | Sezione trasversale | |